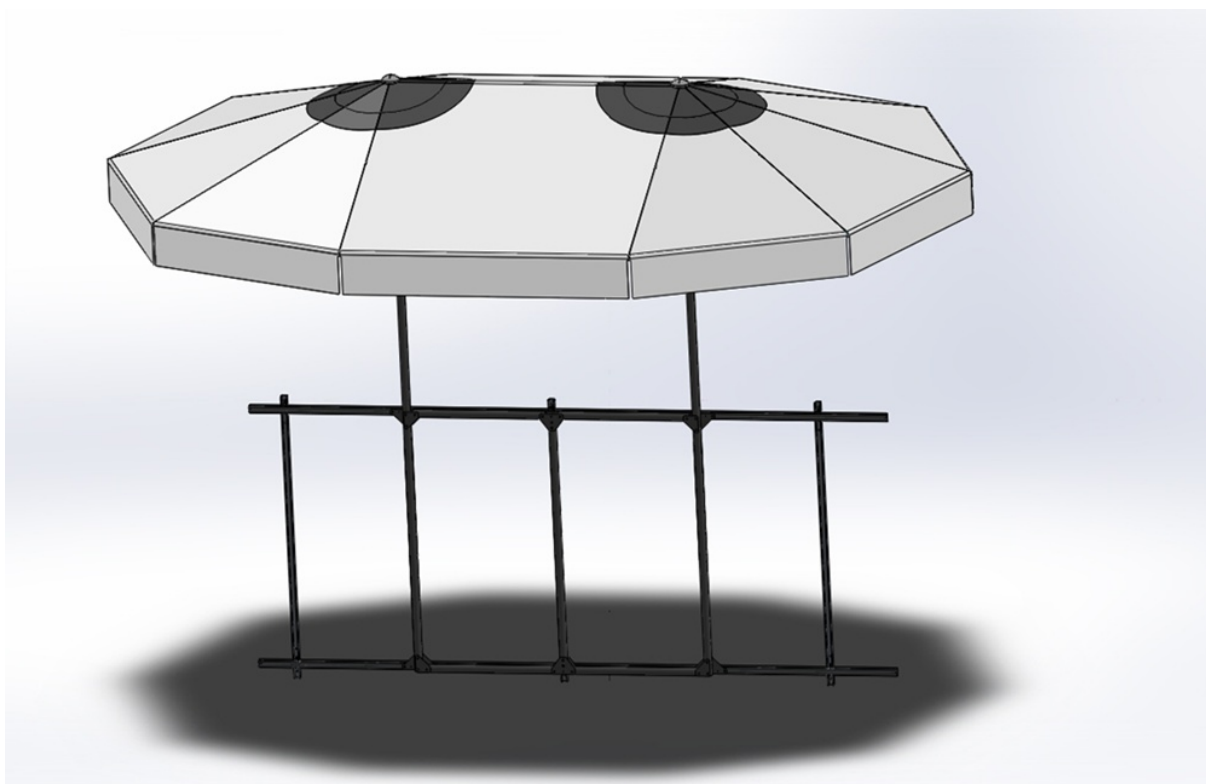




Monteringsansvisning

Balconella Due



Förord

Gratulerar till Er nya Balconella Due! Vi önskar Er mycket glädje med Ert nya balkongparasoll.

I denna monteringsanvisning beskrivs endast montering på en typ av balkongräcke. Vid montering på andra typer av balkongräcken ta kontakt med Twinsoll eller en fackman.

Dessa verktyg behövs för att montera Balconella Due:

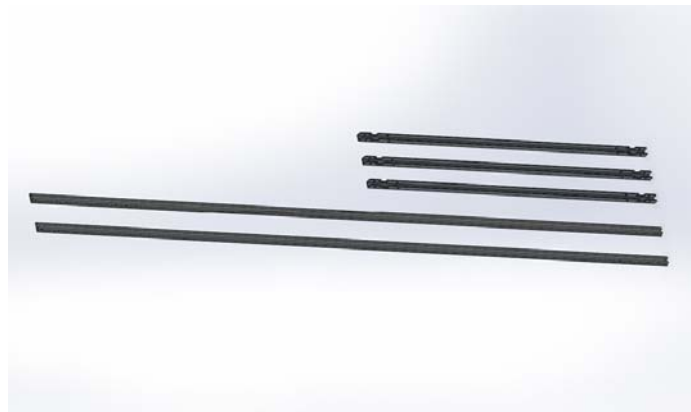
- Borrmaskin
- Vattenpass
- Skruvmejsel

Balconella Due levereras med ett regnskydd.



Balconella Due levereras med följande monteringsdetaljer:

- 3 st. vinkeljärn
- 2 st. skenor



Balconella Due levereras med följande infästningsdetaljer:

- 6 st. buntband
- 4 st. låssprintar
- 6 st. låsdelar för skenorna



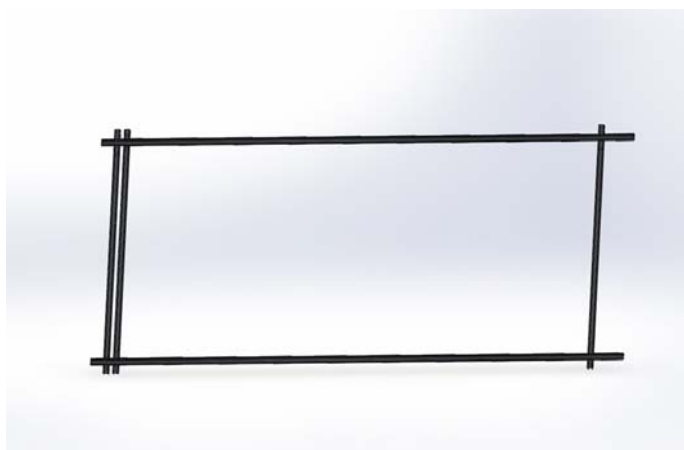
Montera först de två vinkeljärnen i den första ändan av den ena skenan genom att skjuta in skenan i spåren på vinkeljärnen, se figur.



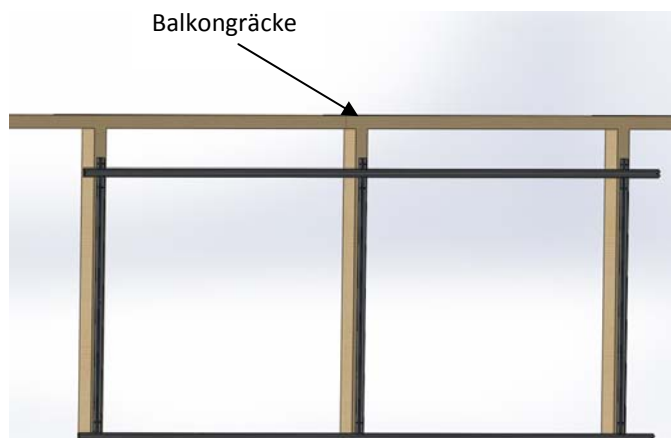
Montera därefter det tredje vinkeljärnet i den andra ändan av skenan på samma sätt, se figur.



Montera slutligen de tre vinkeljärnen även på den andra skenan, genom att skjuta in skenan i spåren på vinkeljärnen, se figur.



Ställ fästramen mot balkongräcket och sprid ut vinkeljärnen så att de passar mot balkongräcket, se figur. Säkerställ att skenorna är vågräta och att vinkeljärnen är lodräta med hjälp av ett vattenpass.



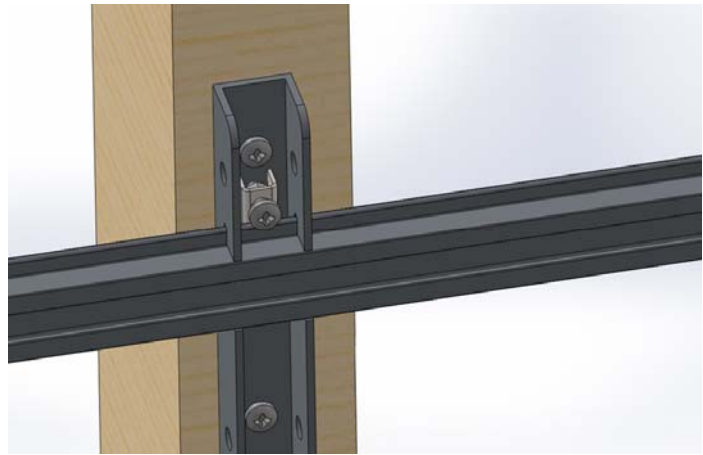
Använd de 6 st. medföljande buntbanden för att fästa de tre vinkeljärnen temporärt mot balkongräcket, se figur.



Fäst de tre vinkeljärnen permanent mot balkongräcket genom att skruva fast dem med en skruvmejsel, se figur. Det kan vara nödvändigt att först borra hål i balkongräcket för skruvarna med en bormaskin.



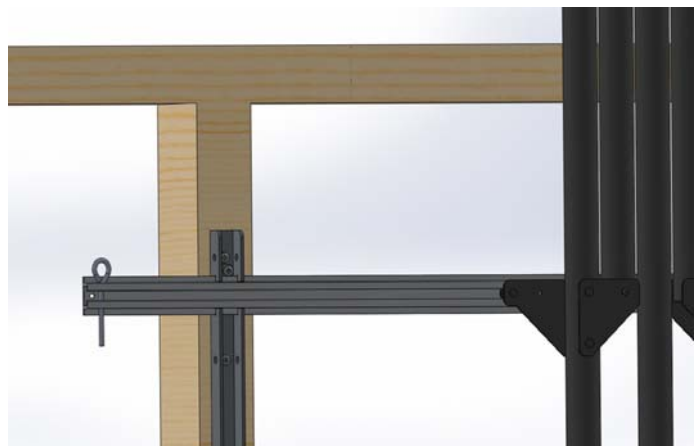
Använd de medföljande 6 st. låsdelarna för skenor för att fixera skenor, genom att föra in låsdeljen uppifrån och dra fast skruven med en skruvmejsel, när vinkeljärn och skenor befinner sig i rätt positioner, se figur.



Skjut in parasollramen genom att föra in hjulen i både den övre och den undre skenan, när vinkeljärnen och skenor är permanent monterade, se figur.



Stoppa i de 4 st. medföljande låssprintarna i hålen i ändarna av både den övre och den nedre skenan, för att säkerställa att parasollet inte glider ut ur skenor, se figur.



Avlägsna kardborrbandet som håller ihop parasollet och dra isär de två långa rören i parasollramen så att parasollet vecklas ut, se figur.

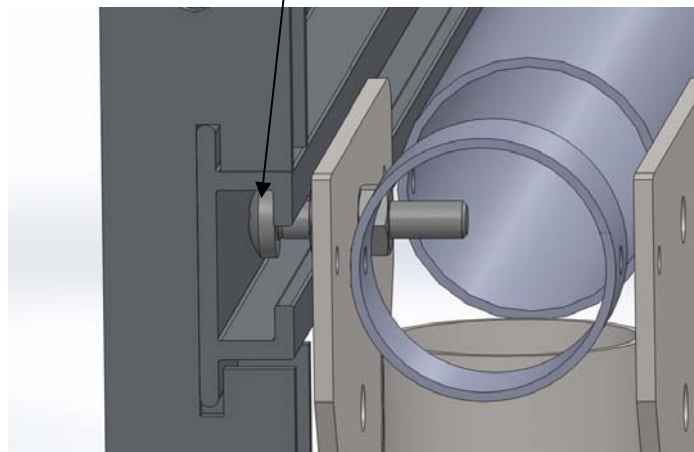


För ner de två övre korta rören i parasollramen mot den övre skenan i fästramen, se figur.



Stoppskruv

För in stoppskruven i skenans spår, när den har kommit ner i nivå med spåret i den övre skenan i fästramen, se figur.



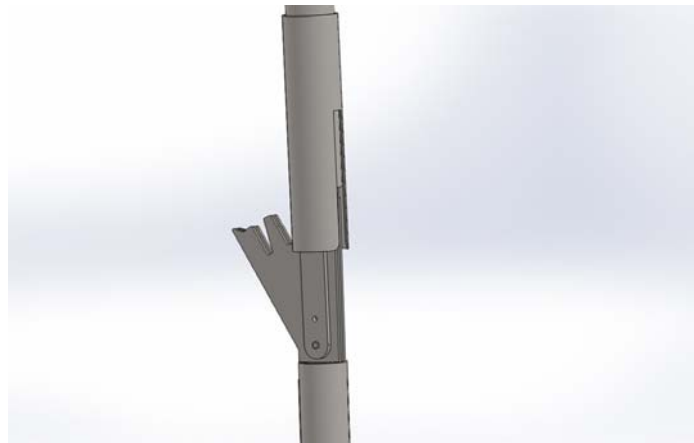
Balconella Due är nu färdigmonterad på balkongräcket, se figur.



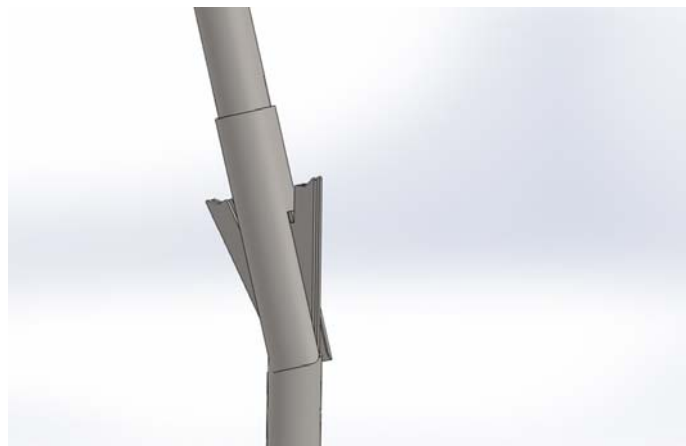
Parasollet kan lutas mer eller mindre beroende på hur mycket skugga man vill ha på balkongen. Lyft de två låsrören och luta parasollet till en av tre möjliga positioner, se figurer nedan.

Var försiktig vid lutning av parasollet, eftersom det finns en risk för att klämma sig. **!**

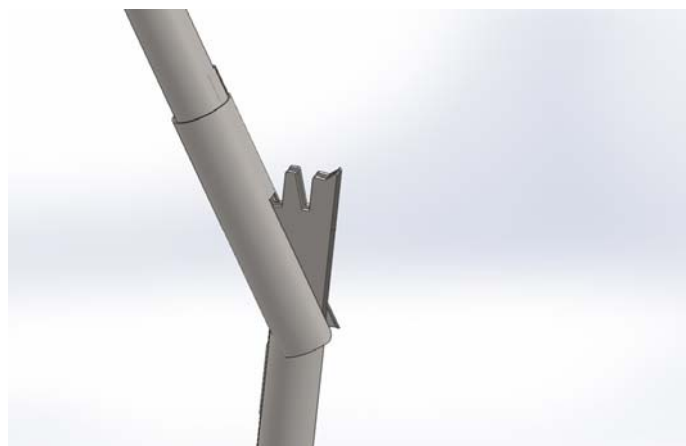
Lutning av parasollet i utgångsläget (ingen lutning alls), se figur.



Lutning av parasollet i mellanläget, se figur.



Lutning av parasollet i maxläget, se figur.





Twinsoll AB
Planetvägen 66
761 64 NORRTÄLJE
Telefon: 08-25 15 10
Email: info@twinsoll.com
www.twinsoll.com